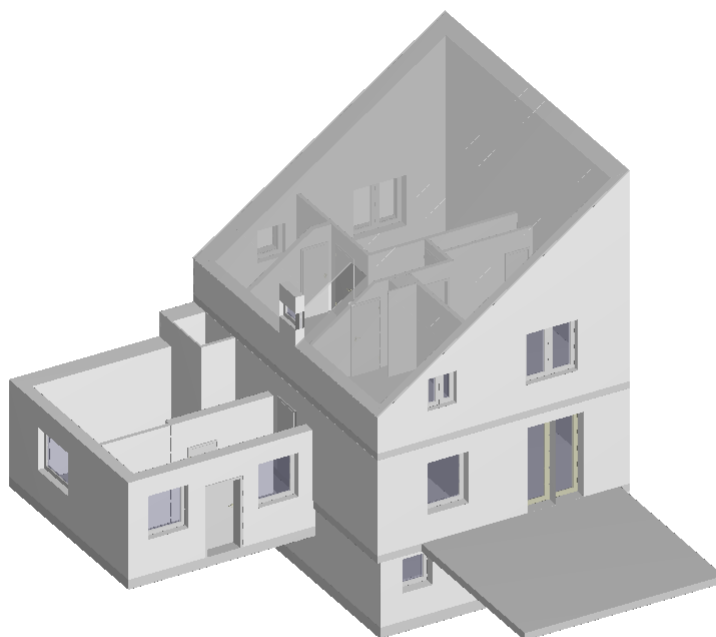

Ihre iisy® - Aufmaßunterlagen

An den Weiden 40, 09114 Chemnitz



iisy GmbH

Löbdergraben 11 | 07743 Jena

Tel.: 03641 - 27 20 202

Internet: www.iisy.info

Mail: anfrage@iisy.info

Objekt: An den Weiden 40 - 09114 Chemnitz

Wohn- Nutzflächenberechnung

Hinweis: Die Berechnung der Wohnflächen erfolgt auf Grundlage der Wohnflächenverordnung (WoFIV) 2003.
Bitte prüfen Sie die Unterlagen auf Vollständigkeit.

Nr	Art	Raum	Flächen in 1m Höhe	Flächen in 2m Höhe	Fläche
UG					
1	N	Flur		0,03 m x 0,13 m + 1,11 m x 0,94 m + 1,05 m x 0,94 m + 0,86 m x 1,09 m + 1,05 m x 1,09 m + 2,16 m x 0,88 m	6,02 m ²
2	N	Keller 1		3,97 m x 3,06 m	12,15 m ²
3	N	Keller 2		2,64 m x 2,63 m + 2,19 m x 0,45 m	7,93 m ²
4	N	Heizung		3,49 m x 3,18 m + 4,22 m x 1,06 m	15,57 m ²
Summe Wohnfläche UG					0,00 m²
Summe Nutzfläche UG					41,67 m²
EG					
5	W	Windfang		4,74 m x 1,54 m	7,30 m ²
6	W	Flur	2,62 m x 1,08 m + 1,59 m x 0,02 m + 1,17 m x 2,08 m + 1,27 m x 0,22 m + 2,20 m x 1,04 m = 7,86 m ²	2,62 m x 0,19 m + (2,62 m + 1,73 m) / 2 x 0,89 m + 1,59 m x 0,02 m + 1,17 m x 2,08 m + 1,27 m x 0,22 m + 2,20 m x 1,04 m = 7,47 m ²	7,66 m ²
7	W	Wohnraum		7,47 m ² + (7,86 m ² - 7,47 m ²) * 0,5 = 1,92 m x 0,16 m + 4,74 m x 1,55 m + 3,80 m x 1,44 m	13,13 m ²
8	W	Gäste WC		0,89 m x 1,33 m	1,18 m ²
9	W	Wohnzimmer		3,61 m x 3,03 m	10,94 m ²
10	W	Esszimmer		3,61 m x 4,36 m	15,74 m ²
11	W	Küche		2,62 m x 2,71 m + 2,20 m x 0,43 m	8,05 m ²
12	W	Terrasse*		5,46 m x 4,91 m x 0,25	6,70 m ²
Summe Wohnfläche EG					70,70 m²
DG					
13	W	Flur	2,80 m x 1,10 m + 1,24 m x 0,02 m + 1,15 m x 1,72 m = 5,08 m ²	2,57 m x 0,24 m + 2,80 m x 0,77 m + 2,57 m x 0,09 m + 1,01 m x 1,74 m = 4,76 m ²	4,92 m ²
14	W	Gäste WC	2,25 m x 1,50 m	4,76 m ² + (5,08 m ² - 4,76 m ²) * 0,5 =	

Objekt: An den Weiden 40 - 09114 Chemnitz

				+ 1,01 m x 1,50 m	
			= 3,38 m ²	= 1,52 m ²	
				1,52 m ² + (3,38 m ² - 1,52 m ²) * 0.5 =	2,45 m ²
15	W	Wohnzimmer		4,00 m x 3,28 m	13,12 m ²
16	W	Schlafzimmer		3,63 m x 3,22 m	
				+ 2,44 m x 0,47 m	12,84 m ²
17	W	Bad	2,59 m x 2,73 m	1,35 m x 2,73 m	
			+ 1,82 m x 0,05 m	+ 0,59 m x 0,05 m	
			+ 2,11 m x 0,44 m	+ 0,87 m x 0,44 m	
			= 8,09 m ²	= 4,10 m ²	
				4,10 m ² + (8,09 m ² - 4,10 m ²) * 0.5 =	6,10 m ²
18	W	Abstellraum	1,89 m x 0,64 m	+ 1,18 m x 0,64 m	
			= 1,21 m ²	= 0,76 m ²	
				0,76 m ² + (1,21 m ² - 0,76 m ²) * 0.5 =	0,99 m ²
Summe Wohnfläche DG					40,42 m²
Summe Wohnfläche					111,12 m²
Summe Nutzfläche					41,67 m²

voll berechnet werden:

Die Grundflächen von Räumen oder Raumteilen mit einer lichten Höhe von mindestens 2,00 m, Fenster und offene Wandnischen, die bis zum Boden herunterreichen und mehr als 0,13 cm tief sind.

zu Hälfte berechnet werden:

Die Grundflächen von Raumteilen mit einer lichten Höhe von mindestens 1,00 m und weniger als 2,00 m.

nicht berechnet werden:

Die Grundflächen von Raumteilen mit einer lichten Höhe von weniger als 1,00 m.

* zu einem Viertel, bzw. zur Hälfte
berechnet werden:

Balkone, Loggien, Terrassen, Dachgärten, Wintergärten unbeheizbar

W Wohnfläche

G Gewerbefläche

N Nutzfläche

V Verkehrsfläche

Objekt: An den Weiden 40 - 09114 Chemnitz
Berechnung BGF und BRI nach DIN 277

Hinweis: Die Berechnung erfolgt auf Grundlage des örtlichen Aufmaß.

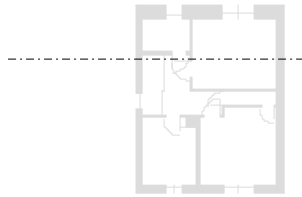
BGF

Nr.	Geschoss	Flächenberechnung	Fläche m ²
1	DG	6,93 x 8,75	60,64
2	EG	5,17 x 3,79 4,18 x 1,90 6,93 x 6,77 7,87 x 1,99	90,11
3	UG	6,86 x 6,99 4,50 x 1,76	55,87
Summe BGF			206,62 m²

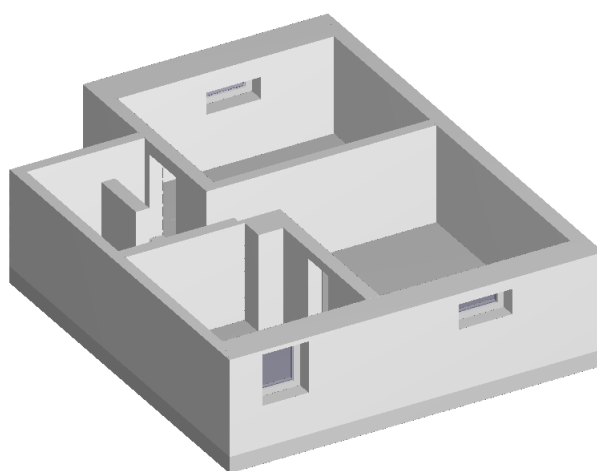
BRI

Nr.	Geschoss	Fläche Geschloß [m ²]	Fläche Dachschräge [m ²]	Höhe Geschloß [m]	mittlere Höhe Dachschräge [m]	Faktor	Volumen [m ³]
1	DG	60,64	59,18	2,54		1,00	154,02
			59,18	2,54		-1,00	-150,31
2	EG	90,11		2,83	3,97	1,00	234,94
3	UG	55,87		2,08		1,00	255,01
						1,00	116,20
Summe BRI							609,86 m³

Objekt: An den Weiden 40 - 09114 Chemnitz
Schnittdarstellung



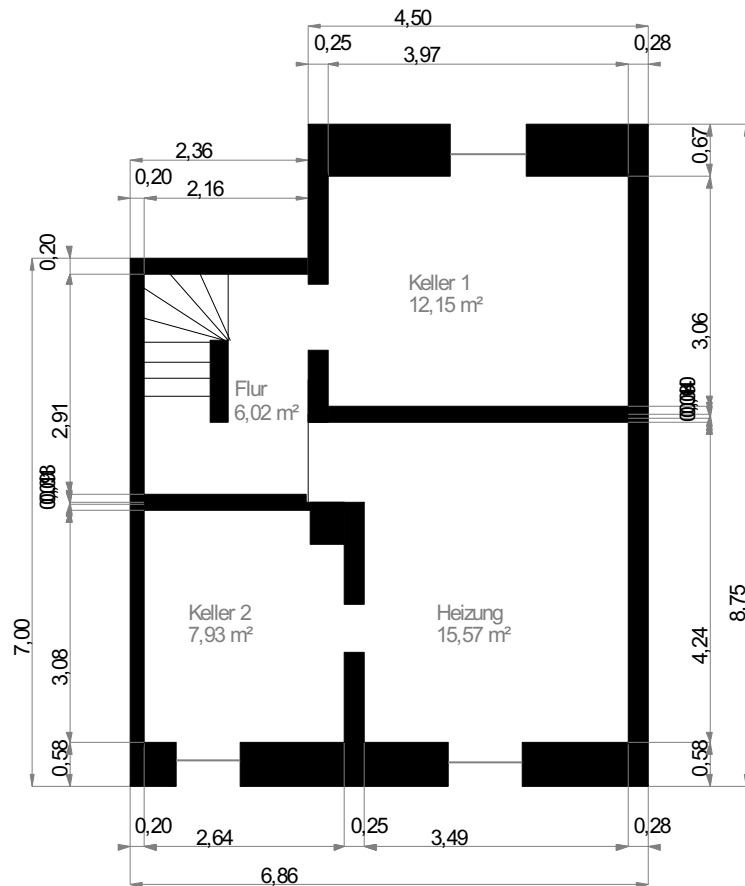
Objekt: An den Weiden 40 - 09114 Chemnitz
UG: 3D Darstellung



Objekt: An den Weiden 40 - 09114 Chemnitz

UG: Grundriss

Hinweis: Die Darstellung der Grundrisse erfolgt in den Genauigkeitsstufen I und II.

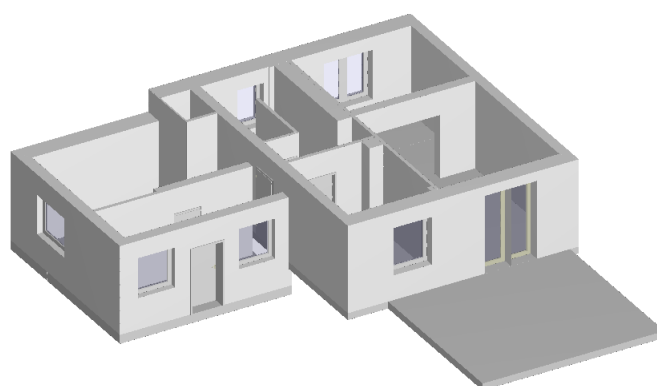


Maßstab 1 : 100
0.0 0.5 1.0 1.5 2.0m



Wohnfläche 100% Wohnfläche 50% Wohnfläche 25%

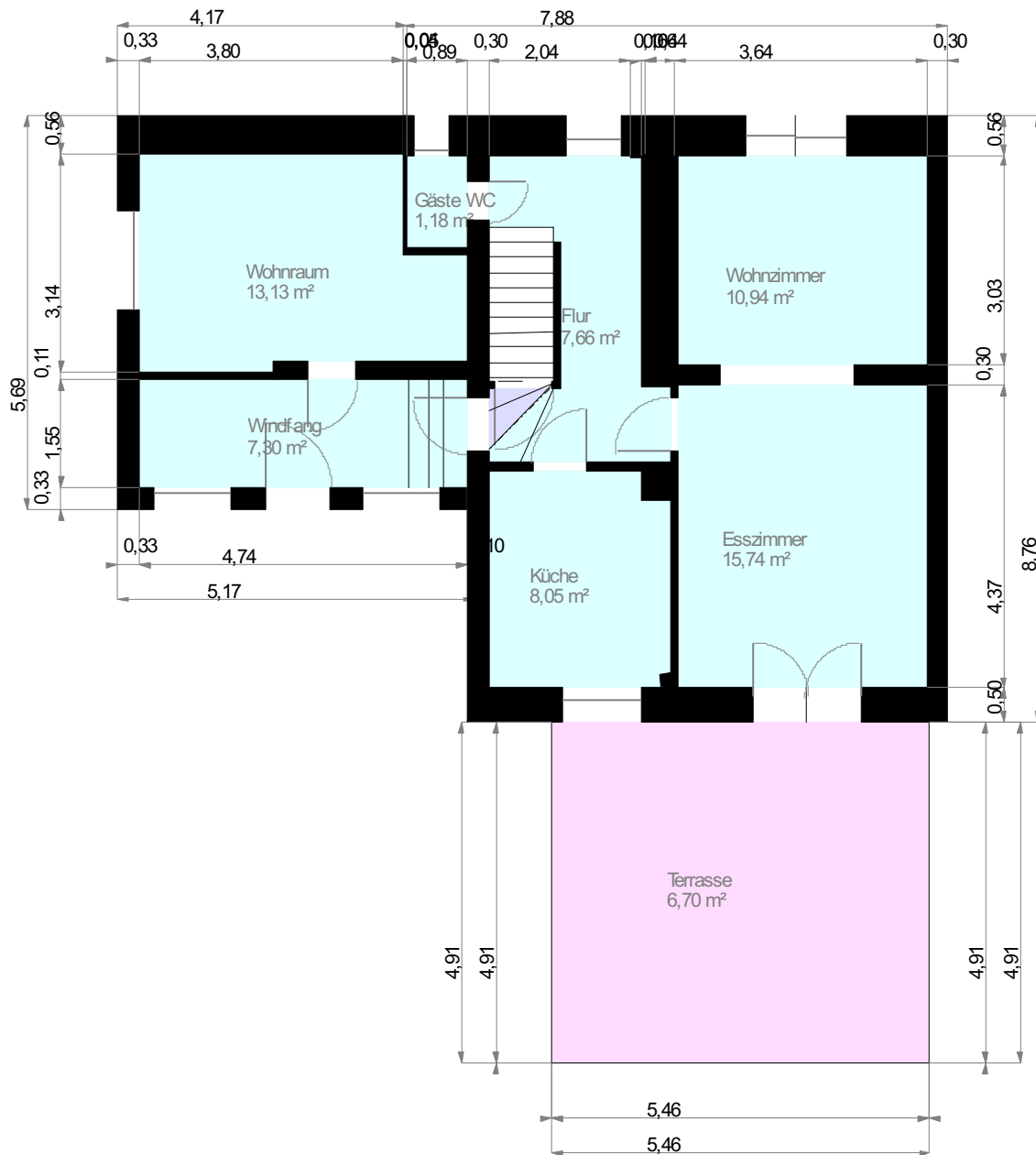
Objekt: An den Weiden 40 - 09114 Chemnitz
EG: 3D Darstellung



Objekt: An den Weiden 40 - 09114 Chemnitz

EG: Grundriss

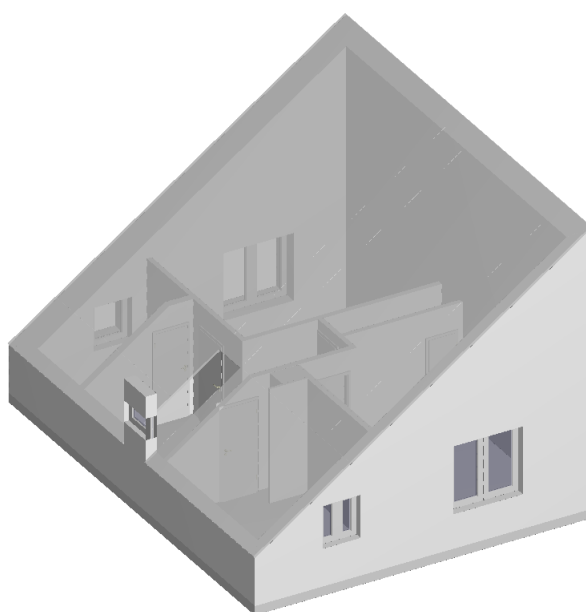
Hinweis: Die Darstellung der Grundrisse erfolgt in den Genauigkeitsstufen I und II.



..... 2 m Höhenlinie



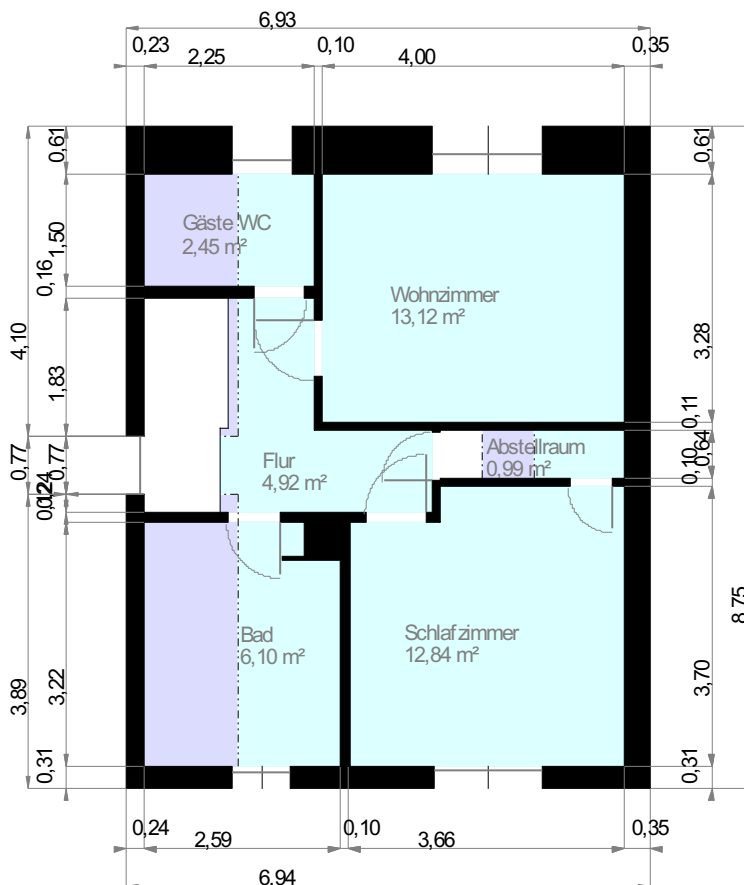
Objekt: An den Weiden 40 - 09114 Chemnitz
DG: 3D Darstellung



Objekt: An den Weiden 40 - 09114 Chemnitz

DG: Grundriss

Hinweis: Die Darstellung der Grundrisse erfolgt in den Genauigkeitsstufen I und II.



----- 1 m Höhenlinie
 ----- 2 m Höhenlinie

